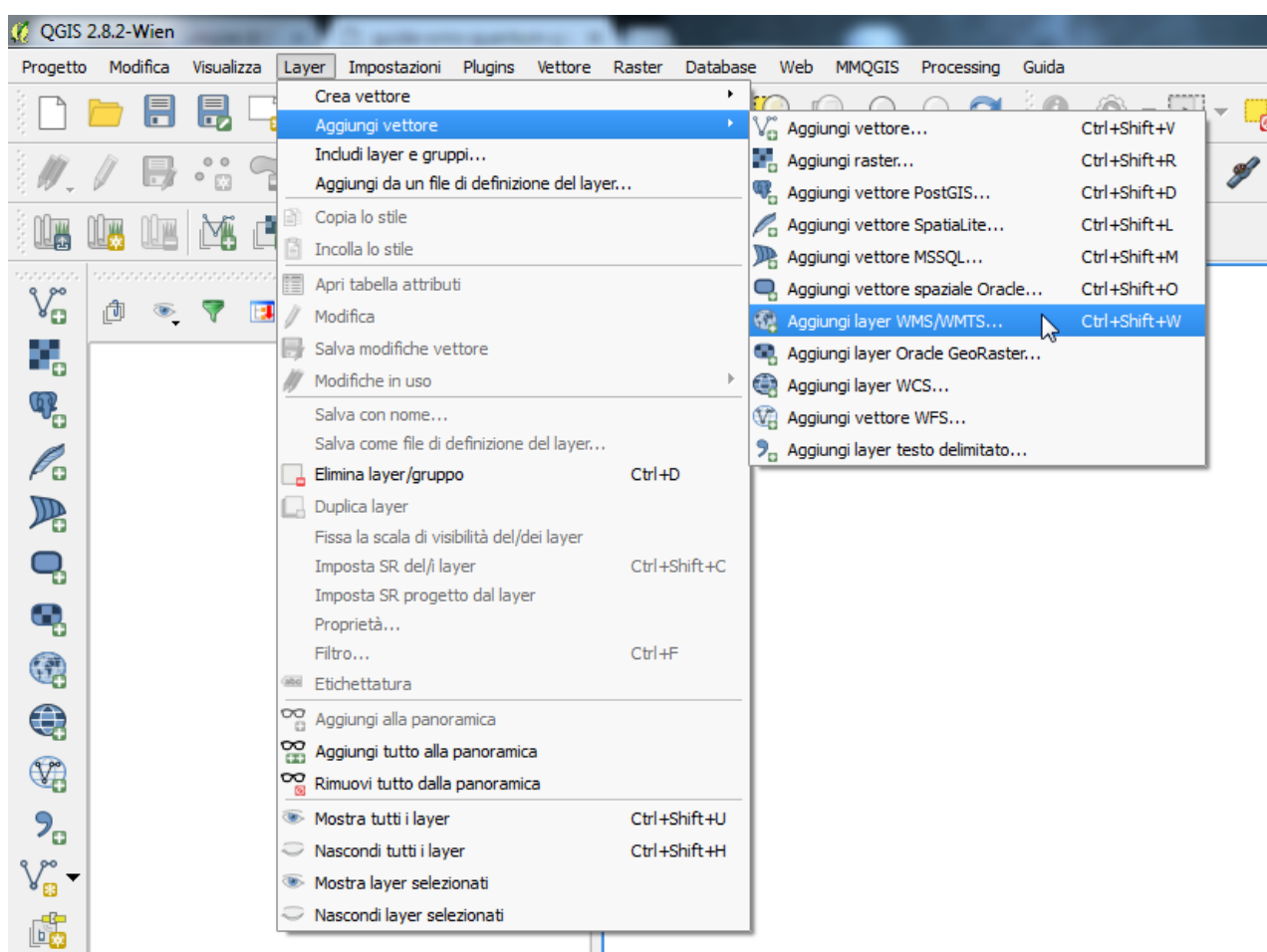


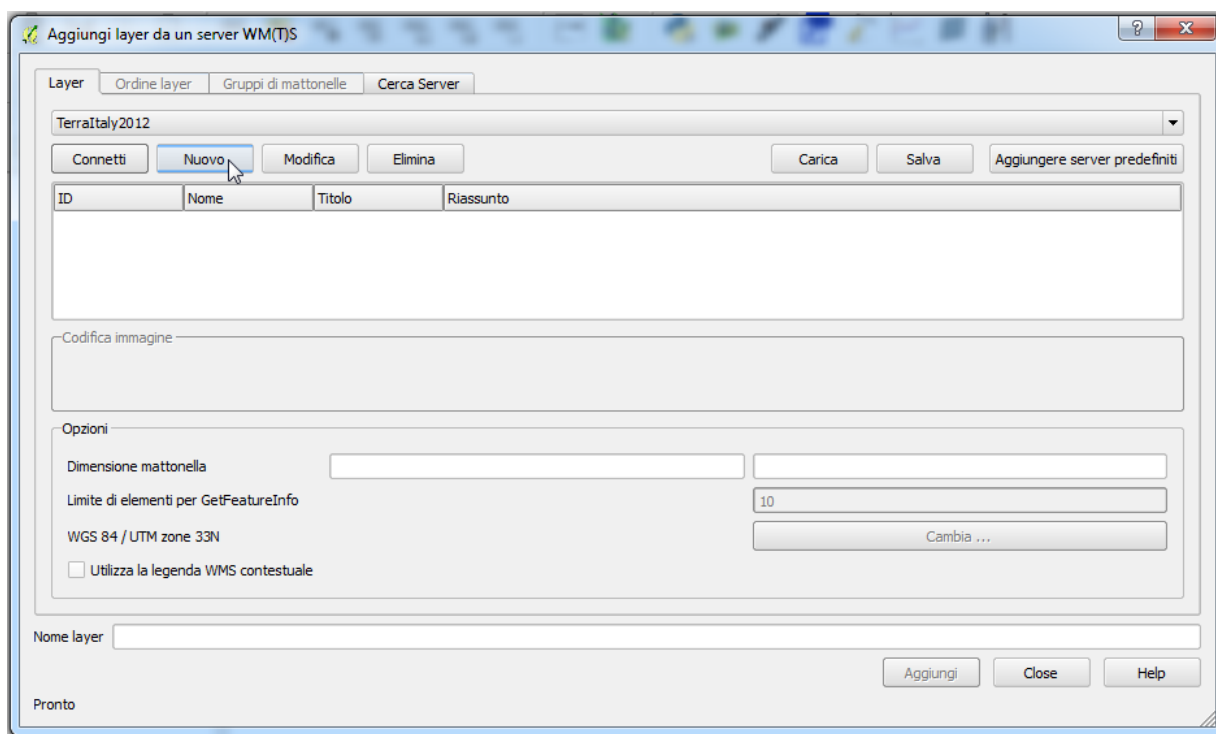
Istruzioni per l'utilizzo di un Layer WMS tramite Quantum-GIS.

L'aggiunta di un Layer WMS a un progetto QGIS prevede, inizialmente, la definizione di un collegamento verso il server WMS di riferimento (in questo caso il server WMS di gizzeria.geoportale.cloud).

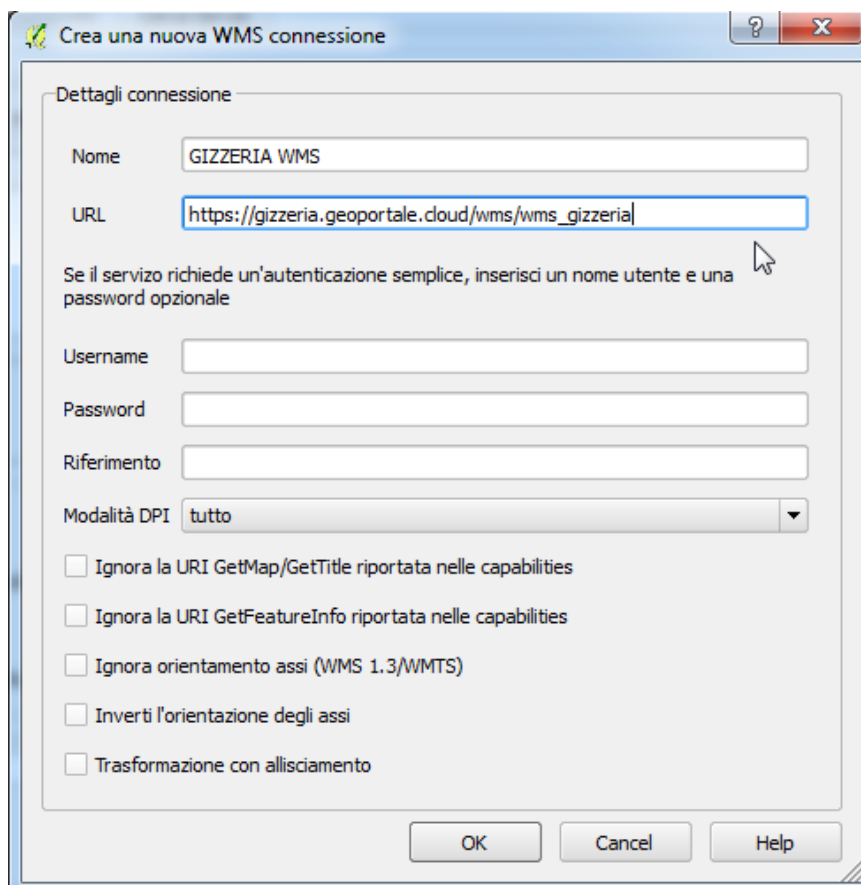
1. Tramite il menu disponibile selezionare la voce Layer e successivamente la voce Aggiungi Layer WMS...



2. Nella finestra che si è aperta azionare il pulsante Nuovo per indicare l'intenzione di voler creare una nuova connessione WMS...



3. la richiesta di creare una nuova connessione provoca l'apertura di un'ulteriore finestra in cui viene chiesto di inserire i parametri di connessione....





Il significato di tali parametri è il seguente:

Nome: Un testo libero che ha il compito di identificare univocamente una specifica connessione ad esempio: **Gizzeria Servizi WMS**

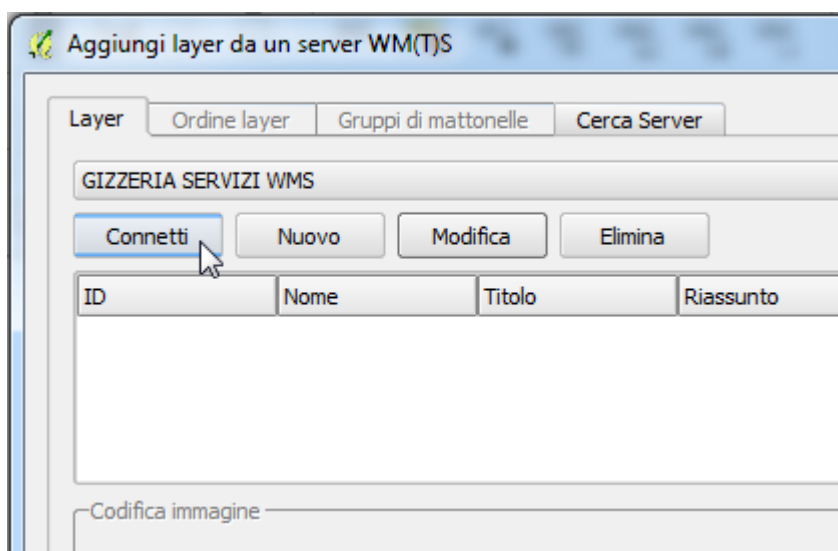
URL: Indirizzo internet per inviare comandi al server WMS specifico. In questo caso per ricevere i servizi cartografici del geoportale, riportare la seguente stringa:
https://gizzeria.geoportale.cloud/wms/wms_gizzeria

Username: Parametro da impostare se il server WMS richiede autenticazione (non necessario).

Password: Parametro da impostare se il server WMS richiede autenticazione (non necessario).

Dopo avere riempito la scheda con i giusti parametri, azionare il pulsante OK per salvare i valori impostati.

4. Giunti a questo punto, è stata creata una nuova connessione verso il server WMS, chiamata **Gizzeria Servizi WMS**. Il passo successivo è aggiungere questa connessione alla vista di un progetto QGIS.
5. Aprire la finestra di aggiunta di un Layer WMS, dalla lista delle connessioni server si potrà vedere e selezionare la voce **Gizzeria Servizi WMS**.



Dopo aver selezionato la voce interessata, azionare il pulsante Connetti per aprire una connessione verso il server WMS: la parte inferiore della finestra verrà a riempirsi con l'elenco dei LAYER disponibili...



Layer Ordine layer Gruppi di mattonelle Cerca Server

GIZZERIA SERVIZI WMS

Connetti Nuovo Modifica Elimina Carica Salva Aggiungere server predefiniti

ID	Nome	Titolo	Riassunto
0	SERVIZI_WMS_GIZZERIA	Servizi OGC del Comune di Gizzeria (CZ)	Elenco dei layer disponibili secondo lo standard OGC WMS
1	psc	Piano Strutturale Comunale	PSC Comune di Gizzeria
3	Art10_Beni_Culturali	Art.10 - Beni Culturali	QTRP Comune di Gizzeria
5	Art136_Tutela_caratteri_ambientali	Art.136 c.1.l.a - Tutela dei caratteri ambientali del territorio	QTRP Comune di Gizzeria
7	Art142_Caratteri_ambientali_territorio_costiero	Art.142 c.1.l.a - Tutela dei caratteri ambientali del territorio costiero	QTRP Comune di Gizzeria
9	Art142_Caratteri_ambientali_corsi_acqua	Art.142 c.1.l.c - Tutela dei caratteri ambientali dei corsi d'acqua	QTRP Comune di Gizzeria
11	territori_alpini_e_appenninici	Art.142 c.1.l.d - Tutela dei caratteri ambientali del territorio eccedente i 1200 m s.l.m.	QTRP Comune di Gizzeria
13	territori_coperti_da_boschi_e_foreste	Art.142 c.1.l.g - Territori coperti da boschi e foreste	QTRP Comune di Gizzeria
15	usi_civici	Art.142 c.1.l.h - Universita' agrarie e usi civici	QTRP Comune di Gizzeria
17	sic	Siti di Importanza Comunitaria	QTRP Comune di Gizzeria
19	psc_idrogeologico	Vincolo Idrogeologico e Forestale	Vincolo Idrogeologico e Forestale

6. Nella finestra comparirà la lista degli strati disponibili, e tra essi andranno selezionati gli strati che si intendono caricare. Per aggiungere alla vista uno o più strati informativi è sufficiente cliccare sulla lista le voci desiderate. Nel caso di scelta multipla tenere premuto Shift da tastiera e cliccare sull'elenco. Completare la richiesta cliccando sul tasto Aggiungi. Il layer WMS è ora presente nella vista.

Aggiungi layer da un server WM(T)S

Layer Ordine layer Gruppi di mattonelle Cerca Server

GIZZERIA SERVIZI WMS

Connetti Nuovo Modifica Elimina Carica Salva Aggiungere server predefiniti

ID	Nome	Titolo	Riassunto
0	SERVIZI_WMS_GIZZERIA	Servizi OGC del Comune di Gizzeria (CZ)	Elenco dei layer disponibili secondo lo standard OGC WMS
1	psc	Piano Strutturale Comunale	PSC Comune di Gizzeria
3	Art10_Beni_Culturali	Art.10 - Beni Culturali	QTRP Comune di Gizzeria
5	Art136_Tutela_caratteri_ambientali	Art.136 c.1.l.a - Tutela dei caratteri ambientali del territorio	QTRP Comune di Gizzeria
7	Art142_Caratteri_ambientali_territorio_costiero	Art.142 c.1.l.a - Tutela dei caratteri ambientali del territorio costiero	QTRP Comune di Gizzeria
9	Art142_Caratteri_ambientali_corsi_acqua	Art.142 c.1.l.c - Tutela dei caratteri ambientali dei corsi d'acqua	QTRP Comune di Gizzeria
11	territori_alpini_e_appenninici	Art.142 c.1.l.d - Tutela dei caratteri ambientali del territorio eccedente i 1200 m s.l.m.	QTRP Comune di Gizzeria
13	territori_coperti_da_boschi_e_foreste	Art.142 c.1.l.g - Territori coperti da boschi e foreste	QTRP Comune di Gizzeria
15	usi_civici	Art.142 c.1.l.h - Universita' agrarie e usi civici	QTRP Comune di Gizzeria
17	sic	Siti di Importanza Comunitaria	QTRP Comune di Gizzeria
19	psc_idrogeologico	Vincolo Idrogeologico e Forestale	Vincolo Idrogeologico e Forestale

Codifica immagine
 PNG PNG8 JPEG GIF TIFF SVG

Sistemi di Riferimento (3 disponibili)

Dimensione mattonella

Limite di elementi per GetFeatureInfo

WGS 84 / UTM zone 33N

Utilizza la legenda WMS contestuale

Nome layer Piano Strutturale Comunale

1 layer selezionato

Aggiungi Close Help

Aggiungi i layer selezionati alla mappa

